

KLASA: UP/I-960-03/98-07/16  
URBROJ: 558-03/3-98-2  
Zagreb, 19. studenoga 1998.

Na temelju članka 202. stavka 1. Zakona o općem upravnom postupku ("Narodne novine" broj 53/91), članka 26. stavka 1. Zakona o mjeriteljskoj djelatnosti ("Narodne novine" broj 11/94) i članka 8 stavka 1. Pravilnika o načinu na koji se provodi tipno ispitivanje mjerila ("Narodne novine" broj 93/96), u povodu zahtjeva za tipno ispitivanje mjerila tvrtke "GEOMEHANIKA" d.d., Trnjanska 37, 10000 Zagreb, radi odobravanja tipa mjerila, ravnatelj Državnog zavoda za normizaciju i mjeriteljstvo izdaje

#### **TIPNO ODOBRENJE**

1. Odobrava se tip mjerila:
  - vrsta mjerila: mjerna letva za mjerenje razine tekućine
  - tvornička oznaka mjerila: ML-MMP i ML-PCP
  - proizvođač mjerila: GEOMEHANIKA d.d.
  - mjesto i država proizvodnje mjerila: Zagreb, Republika Hrvatska
  - službena oznaka tipa mjerila: HR D-1-1003
2. Mjerila iz točke 1. ovog tipnog odobrenja mogu se podnositi na ovjeravanje.
3. Ovo tipno odobrenje vrijedi 10 godina.
4. U prilogu ovom tipnom odobrenju su podaci propisani u članku 9. stavku 2. Pravilnika o načinu na koji se provodi tipno ispitivanje mjerila.

#### **Obrazloženje**

Tvrtka "GEOMEHANIKA" d.d. podnijela je ovom Zavodu, 6. ožujka 1998., zahtjev za tipno ispitivanje mjerila iz točke 1. ovog tipnog odobrenja. Uz zahtjev je priložena tehnička dokumentacija o mjerilu i potreban uzorak mjerila.

Tipnim ispitivanjem mjerila iz točke 1. ovog tipnog odobrenja provedenim sukladno Pravilniku o načinu na koji se provodi tipno ispitivanje mjerila i izvješćem o ispitivanju utvrđeno je da mjerila zadovoljavaju mjeriteljske zahtjeve propisane Pravilnikom o mjeriteljskim zahtjevima za mjerila duljine za mjerenje razine tekućine odnosno visine praznog prostora u spremnicima koji se upotrebljavaju za mjerenje obujma ("Narodne novine" broj 111/97) i da su prikladna za uporabu.

Ovo tipno odobrenje vrijedi 10 godina na temelju članka 8. stavka 2. Pravilnika o načinu na koji se provodi tipno ispitivanje mjerila.

Slijedom navedenog odlučeno je kao u izreci ovog tipnog odobrenja.

Upravna pristojba po tarifnom broju 1. i 2. Zakona o upravnim pristojbama ("Narodne novine broj 8/96) u iznosu od 20,00 kn i 50,00 kn naplaćena je od podnositelja zahtjeva i poništena na zahtjevu.

Prilog: kao u tekstu (2 str.)

#### **RAVNATELJ**

dr.sc. Jakša Topić, dipl.ing.

Dostaviti:

1. "GEOMEHANIKA" d.d., Trnjanska 37, 10000 Zagreb
2. OMN – Zagreb, Osijek, Rijeka, Split
3. Pismohrana, ovdje
4. Glasilo Zavoda

## 1. TEHNIČKI OPIS MJERILA

Mjerna letva tip ML-MMP odnosno, tip ML-PCP je namijenjena za mjerenje razine kapljevine u spremnicima koji se upotrebljavaju za mjerenje obujma.

Mjerna je letva izrađena od aluminijske cijevi poprečna presjeka oblika četvorine kojoj je duljina stranice od  $a = 16$  mm do  $a = 25$  mm. Debljina stijenke aluminijske cijevi iznosi 1,5 mm do 2,5 mm. Na početnu dijelju mjerne letve nalazi se mjedeni vrh čija je krajnja ploha početna temeljna oznaka ljestvice te mjerne letve. Mjedeni vrh čini s preostalim dijelom letve nerazdvojnu cjelinu.

Donji dio cijevi mjerne letve ispunjen je olovom, a na krajnjem gornjem dijelu nalazi se aluminijski čep na koji je pričvršćen mjedeni lanac s alkom za držanje.

Mjerna letva ima ljestvicu označenu na rubnoj strani jedne površine cijevi i na ravnoj strani mjedenog vrha. Oznake ljestvice u obliku su ravnih crta okomitih na uzdužnu os mjerne letve. Sve su crte jednake širine, a njihova je duljina najmanja kad označuju milimetre, dulja za polovine centimetara, a najdulja za centimetre.

Obrojčen je svaki peti centimetar, a svaki cijeli metar označuje se brojkom i oznakom jedinice duljine (m).

## 2. TEHNIČKI PODACI

2.1. Najveća dopuštena pogreška propisana je Pravilnikom o mjeriteljskim zahtjevima za mjerila duljine za mjerenje razine tekućine odnosno visine praznog prostora u spremnicima koji se upotrebljavaju za mjerenje obujma ("Narodne novine" broj 111/97).

2.2. Razred točnosti: II

2.3. Nazivna duljina: 1 m, 1,5 m, 2 m, 3 m i 4 m

2.4. Najmani podjeljak: 1 mm, za tip ML-MMP  
0,5 cm, za tip ML-PCP

2.5. Referencijski uvjeti: Temperatura:  $(20 \pm 5)$  °C

## 3. CRTEŽI I SLIKE ZA PREPOZNAVANJE MJERILA

Crtež/slika	Sadržaj crteža/slike
Slika 1	Mjerna letva tip ML-MMP i tip ML-PCP

## 4. NATPISI I OZNAKE

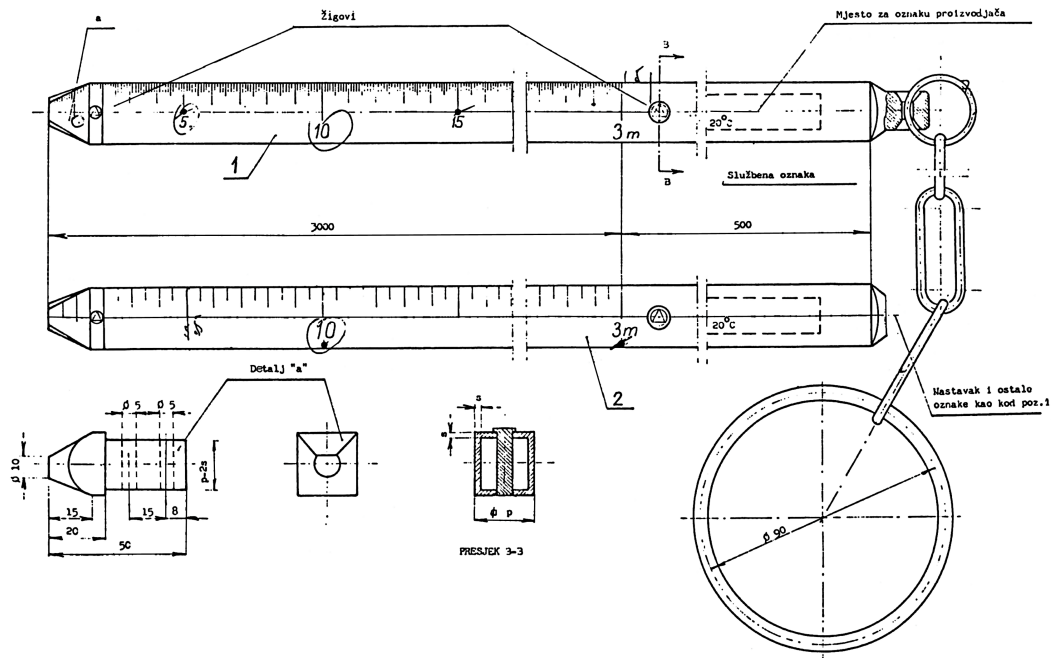
Mjerna letva mora imati na kraju ljestvice iza zadnje crte ove jasno vidljive, čitljive i kod normalnih uvjeta uporabe neizbrisive natpise i oznake:

- ime proizvođača: GEOMEHANIKA d.d. Zagreb
- nazivnu duljinu (može biti u pravokutnome okviru)
- razred točnosti: II
- službenu oznaku tipa mjerila: HR D-1-1003

## 5. OVJERAVANJE I ŽIGOSANJE

Mjerna letva tip ML-MMP, odnosno tip ML-PCP koja zadovoljava zahtjeve propisane Pravilnikom o mjeriteljskim zahtjevima za mjerila duljine za mjerenje razine tekućine odnosno visine praznog prostora u spremnicima koji se upotrebljavaju za mjerenje obujma ("Narodne novine" broj 111/97), žigoše se osnovnim i godišnjim žigom tako da se osnovni žig stavlja na početak mjerne letve (čep), iza zadnje crte ljestvice i na mjesto veze mjedenog vrha s osnovnim dijelom mjerne letve, a godišnji se žig stavlja iza zadnje crte ljestvice uz osnovni žig.

Žig vrijedi 1 (jednu) godinu.



Slika 1: Mjerna letva tip ML-MMP i tip ML-PCP